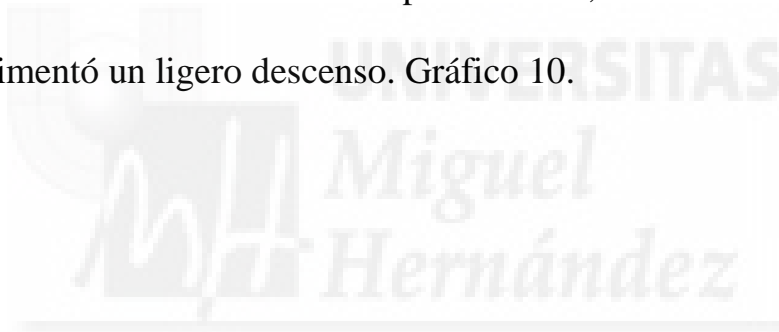


Pese al incremento en la actividad asistencial, el índice de espera por consulta (I.E.C.) en las Especialidades Médicas se mantuvo muy estable durante los dos años de intervención, sólo son destacables Neurología que presentó una línea descendente muy llamativa, y Neumología que sufrió un ligero incremento. (No se puede valorar la evolución en Endocrinología pues en el año de referencia no se registraba su actividad que estaba incluida en el global de Medicina Interna).

Las E. Q., sin embargo, presentaron un ascenso progresivo en los años de estudio en todas las especialidades, salvo Ginecología que experimentó un ligero descenso. Gráfico 10.



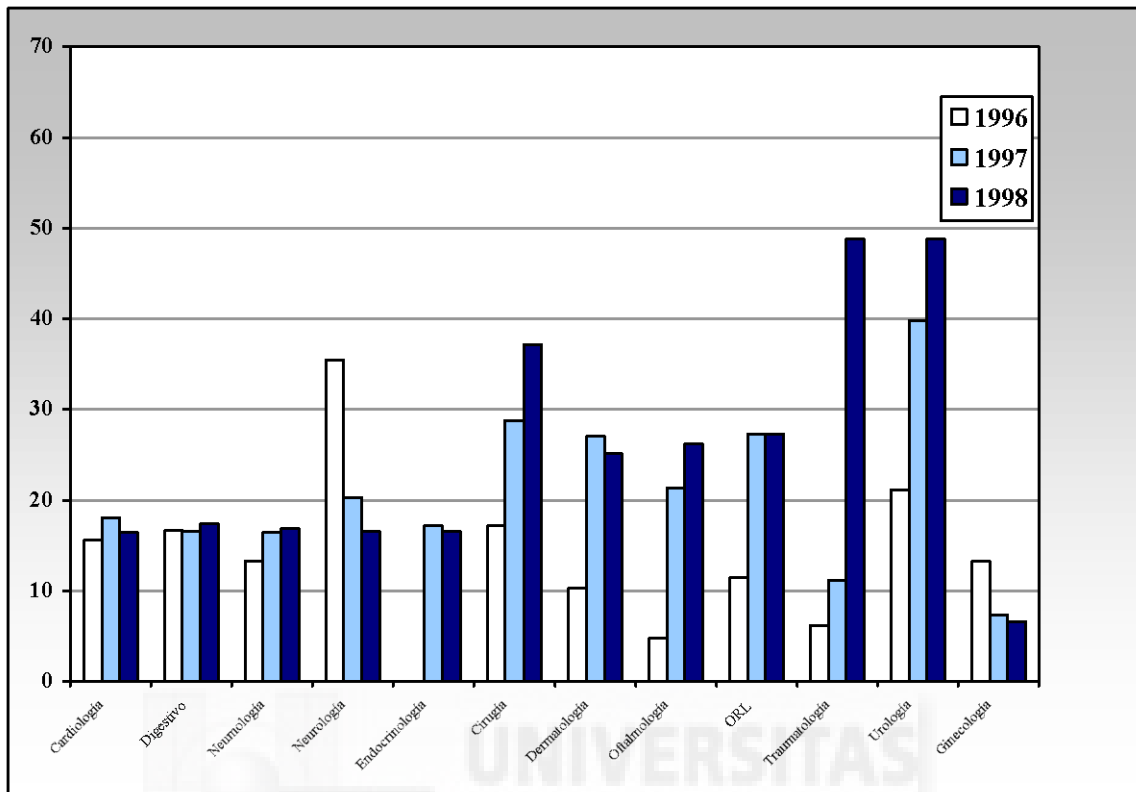


Gráfico 10. Índice de espera por consulta (I.E.C.) por especialidad en el Área.