

DeAlbacete

EXPOSICIÓN·

PLIEGUES



ACAS

Angel Castaño Art Space

Créditos

PROYECTO DE INVESTIGACIÓN·

PLIEGUES (2019). Proyecto expositivo

*Seleccionado por concurrencia competitiva:

Galería ACAS (Ángel Castaño Art Espace)

Plaça de Carrer Sant Joan, 1. Elx, Alicante-España

Artista+Investigador:

DeAlbacete (Juan Fco. Martínez Gómez de Albacete).

Comisaria:

María José Zanón Cuenca.

PUBLICACIÓN·

Editor: Imma Mengual

Diseño: Imma Mengual [www.immanente.com]

Coordinación técnica: Immanente

Textos: © de los autores.

Número de páginas:

Año de publicación: 2020

Editorial: Galería ACAS (Ángel Castaño Art Espace)

Imprime: Dprint

ISBN: 978-84-09-24242-9

DeAlbacete

EXPOSICIÓN·

PLIEGUES

COMISARIADO·

María José Zanón Cuenca

INAUGURACIÓN·

5 de octubre 2019 (20:00 h.)

EXPOSICIÓN·

Del 5 octubre al 2 de noviembre

Galería ACAS·

(Plaça de, Carrer Sant Joan, 1

Elx, Alicante· Alicante)

HORARIO·

Mañanas (miércoles a sábados) 11:00 a 14:00 h.

Tardes (jueves) 16:00 a 18:00 h.

Otros horarios (previa cita)

Índice

PLIEGUES DEL DESEO-
María José Zanón Cuenca

Obra Artística:
Serie "Pliegues #"

Obra Artística II:
Serie "Objeto #" (Antecedentes)

Inauguración

Pliegues del deseo

María José Zanón Cuenca

Muchos son los artistas que han intentado plasmar el universo del deseo, el acercamiento al objeto o cuerpo deseado y convertirlo así en un objeto artístico, pero pocos como lo hace el escultor J. Fco Martínez Gómez de Albacete. Maestro por excelencia de la ancestral técnica del vaciado y moldeado, en cualquiera de los materiales prestables a ello, tanto los tradicionales como los más industriales, el escultor nos deja entrever en esta magnífica muestra los resultados de su actual investigación artística en la que parte de la concepción fragmentada del cuerpo femenino como paisaje.

Vemos pues que, centrado en la práctica artesanal de la técnica del moldeado directo y el vaciado en un material tan vulnerable como el yeso, Albacete capta de manera exquisita y así nos los presenta, los fragmentos de la realidad íntima del artista.

A partir de la fragmentación selectiva del cuerpo femenino, Albacete obtiene empleando para ello moldes perdidos, el registro de partes /pliegues del cuerpo de su esperada modelo. Atrapado entre los perfiles del cuerpo, en la confluencia de la dualidad, de lo positivo y lo negativo, el cuerpo se convierte en una necesidad donde culminar el artista su objetivo, derretir la materia en ese cuerpo que le pide amar, moldeando vida a aquello que hasta entonces, yacía muerto.

Es así como las partes de un cuerpo amado, venerado y deseado se convierte en objeto artístico. Formas sensuales, objetos/esculturas únicas, no seriadas, instantáneas de una actuación. Vemos pues que, el cuerpo materializado en yeso, o mejor dicho, sus demarcaciones, es lo que da sentido a la obra de este escultor y profesor de escultura en la Facultad de Bellas Artes de Altea. Yesos que en su blancura son testigos silentes pero directos de sus privadas historias. En una búsqueda de una más rica representación plástica, Albacete, elige el yeso, pese a no poseer una reputación apreciable como lo puedan tener otros materiales considerados como más distinguidos. El yeso es frágil, ecológico y no contaminante, económico, empleado más como un material intermedio para la fabricación de moldes e idóneo por su capacidad de registrar detalles, como un medio para conseguir una copia de algún objeto, forma o volumen en una creación más resistente, materialmente, y definitiva, por eso no suele emplearse habitualmente en muestras artísticas.

Históricamente, el yeso ha sido utilizado por distintas civilizaciones para hacer vaciados de estatuas, para fabricar mascarilla mortuoria y vaciada de partes del cuerpo humano, para el revestido en los edificios árabes con yeserías, muy extendida esta práctica entre los alarifes mudéjares en sus trabajos ornamentales.

Sin embargo, como podemos apreciar en el trabajo de Albacete, en la escultura contemporánea se está utilizando el yeso como material final. Vemos que éste también puede ser utilizado no sólo para la obtención de moldes o positivizar piezas a partir del molde, sino que también se puede manejar verdaderamente modelándolo a modo de dúctil barro, o, tallándolo directamente al igual que lo hacían los escultores Auguste Rodin o Alberto Giacometti.

Y es que la blancura propia que nos ofrece el yeso en las creaciones brinda al ojo humano una cierta poética misteriosa a la vez que un contraste indescrptible entre luces y sombras.

En el amplio abanico de herramientas de expresión, Albacete también hace uso del dibujo como medio de investigación, de estudio y reflexión para sus blancas e turbadoras esculturas de yeso.

En su continua investigación, tanto sus esculturas como sus dibujos nos muestran el particular viaje del escultor por el universo del deseo. Virtuosas esculturas/objetos donde el más sutil de los pliegues cobra vida, donde todo parece crepitar al son de una potente quietud.

COMISARIA: María José Zanón Cuenca





Obra Artística

Serie "Pliegues #"

Pliegue #102

Papel, tinta pigmentada y lápiz de color.
Técnica mixta.
100x100 cm.

Pliegue #103

Papel, tinta pigmentada y lápiz de color.
Técnica mixta.
100x100 cm.

Pliegue #104

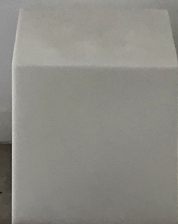
Papel, tinta pigmentada y lápiz de color.
Técnica mixta.
100x100 cm.

Pliegue #105

Papel, tinta pigmentada y lápiz de color.
Técnica mixta.
100x100 cm.









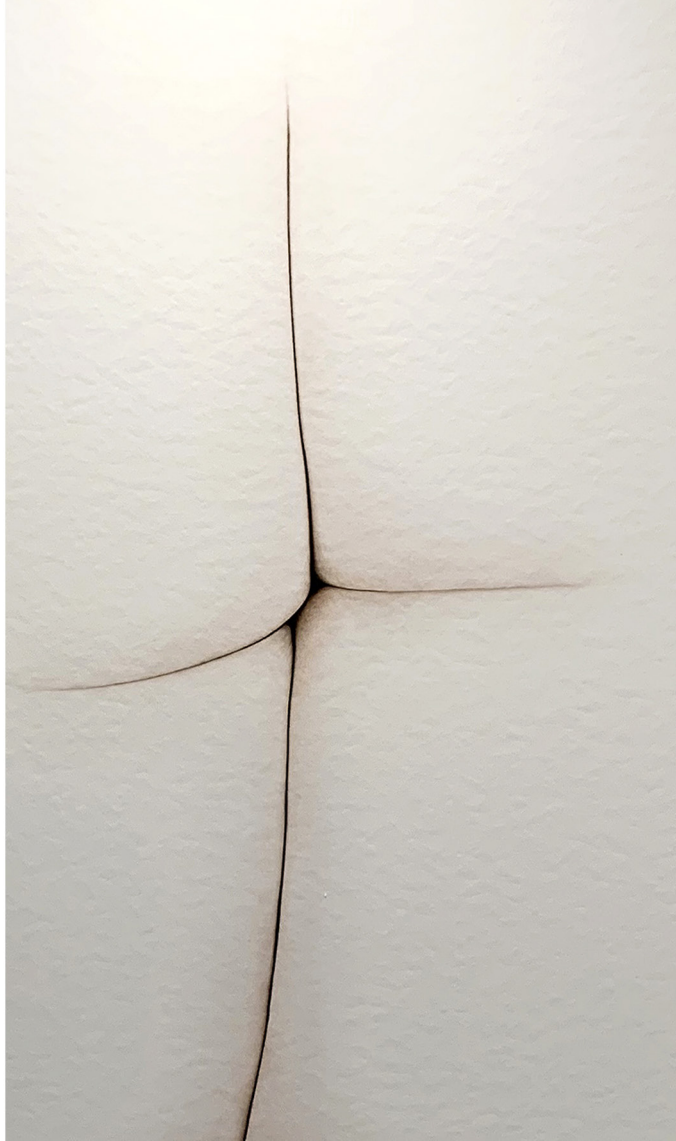












Pliegue #51

Papel, tinta pigmentada y lápiz de color.
Técnica mixta.
50x50 cm.

Pliegue #147

Papel, tinta pigmentada y lápiz de color.
Técnica mixta.
146x178 cm.

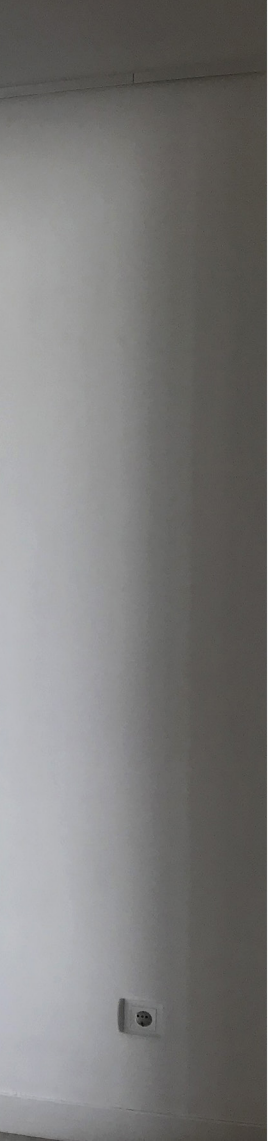
















Space Angel Castaño Art Space

ACAS



Obra Artística II

Serie "Objeto #" (Antecedentes)



Objeto #10 (Tonco)

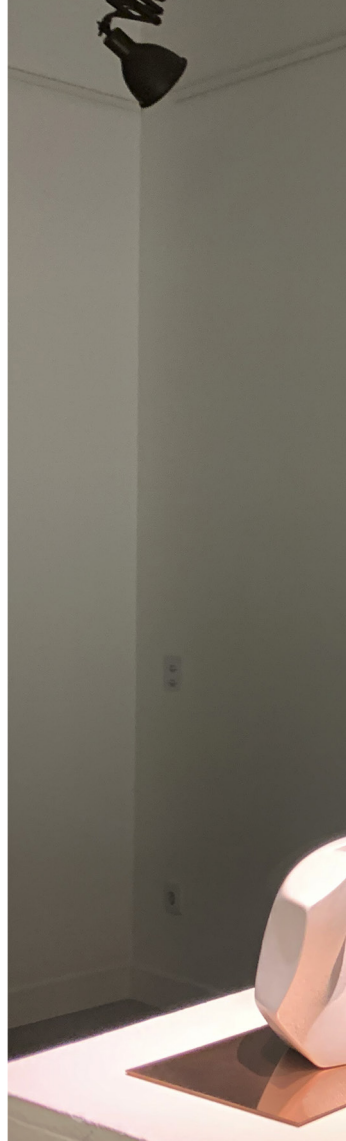
Yeso, pigmento y talco. Moldeado/vaciado
11,5x13,4x9 cm.

Objeto #14 (Vacio)

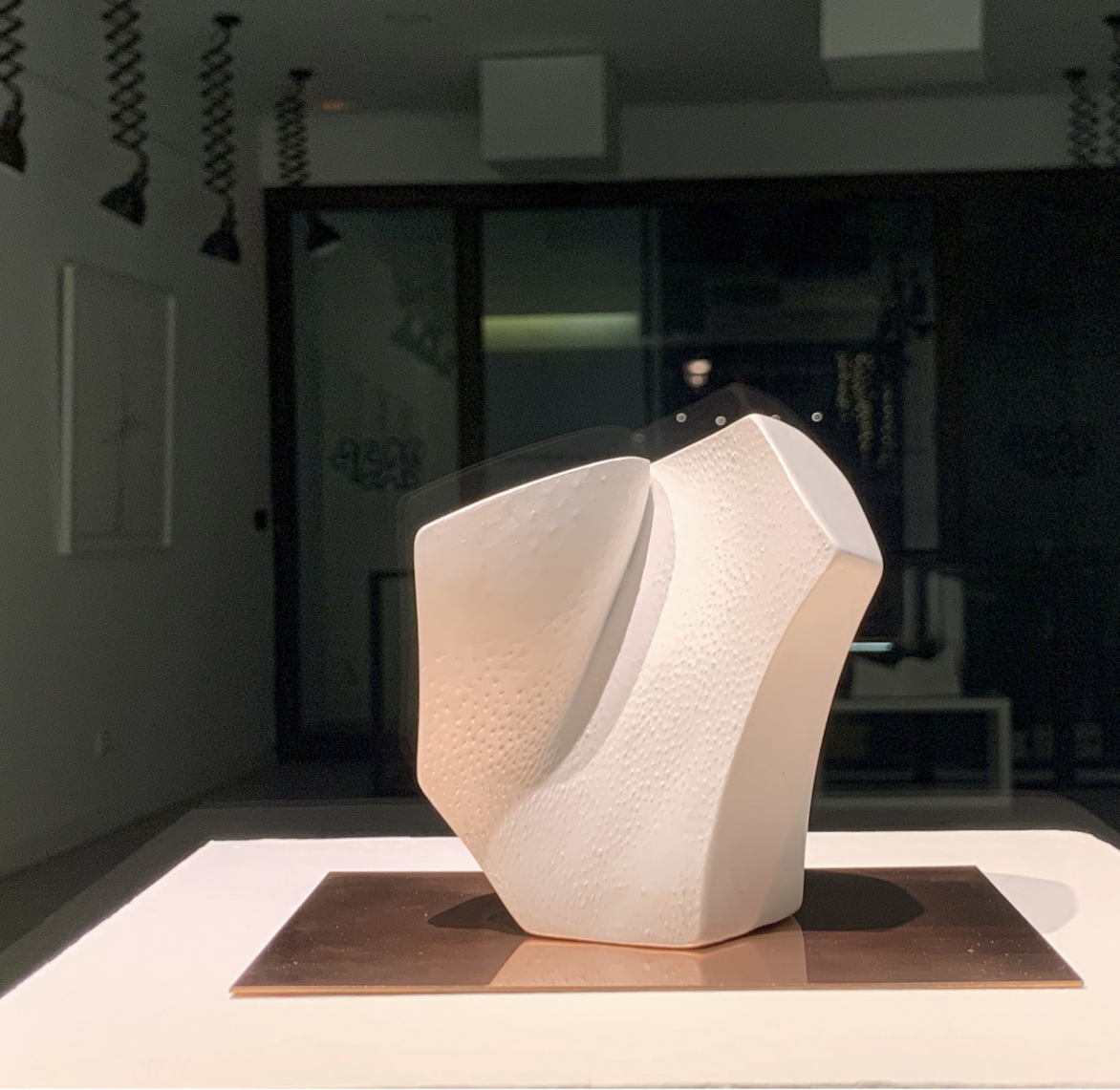
Yeso, pigmento y talco. Moldeado/vaciado
10,2x11x9 cm.

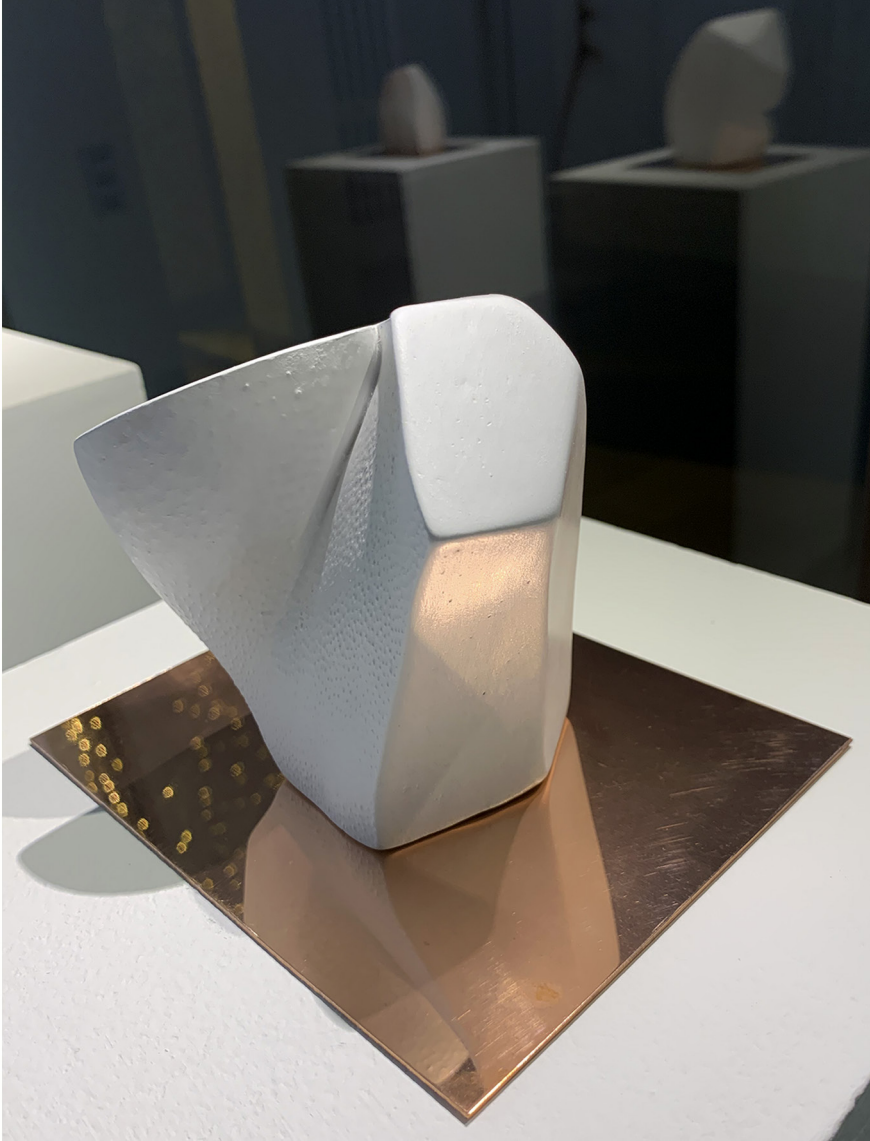
Objeto #11 (Arco)

Yeso, pigmento y talco. Moldeado/vaciado
8x10x7 cm.

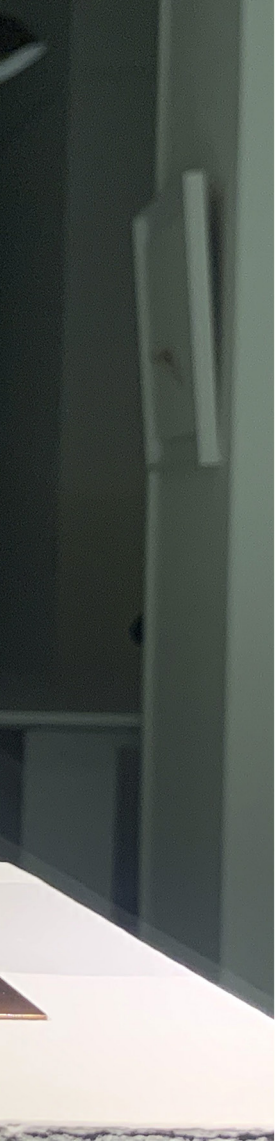




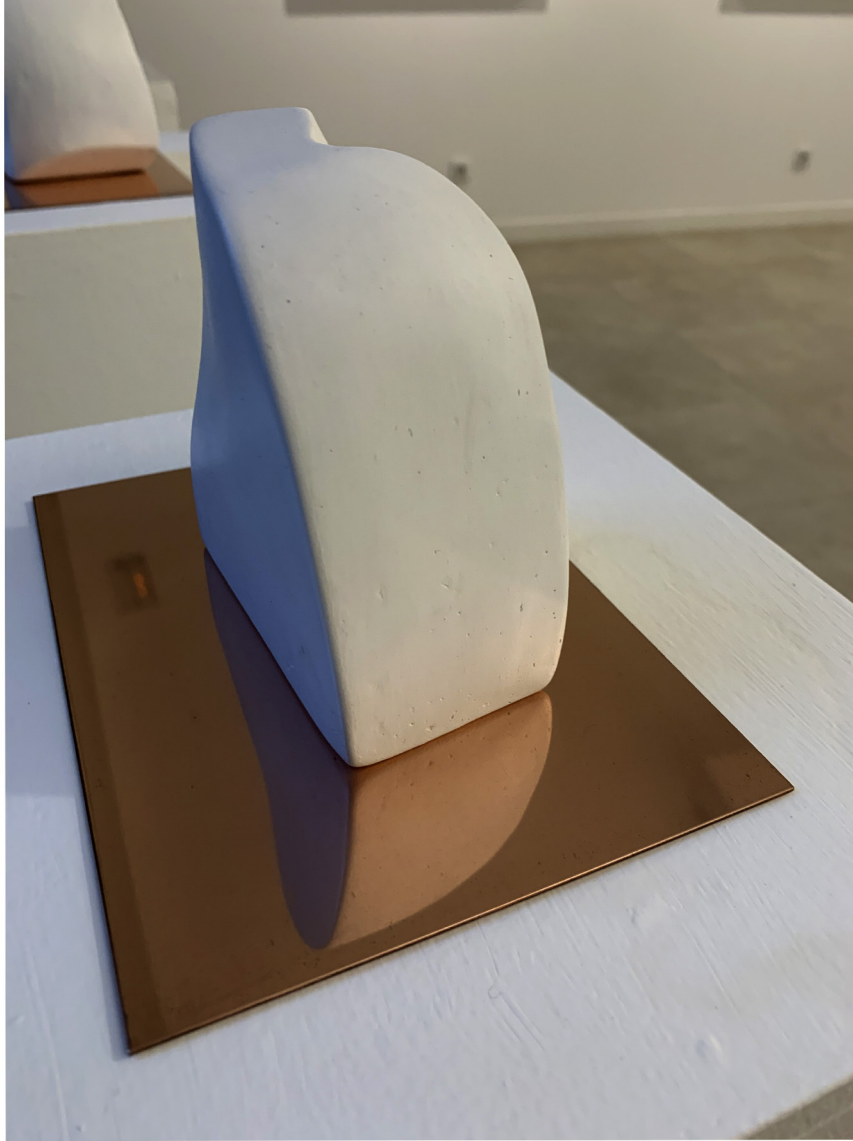
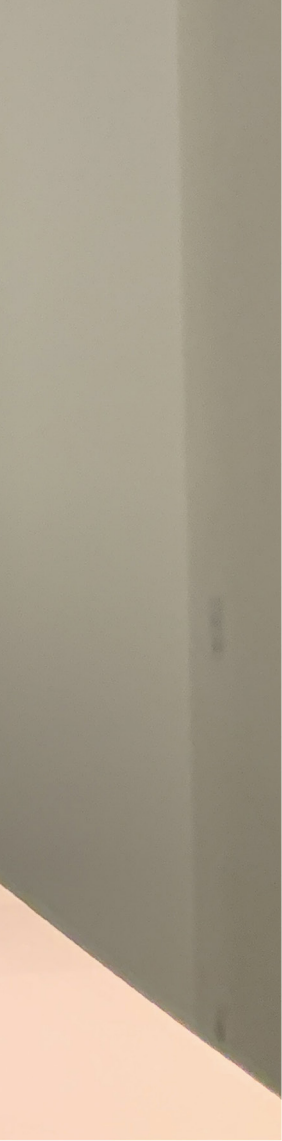












Objeto #44 (Branquia)

Yeso, pigmento y talco. Moldeado/vaciado
44x21x10,5 cm.

Objeto #23 (Esterna)

Yeso, pigmento y talco. Moldeado/vaciado
23,5x8x15 cm.

Objeto #30 (Gota lífaca)

Yeso, pigmento y talco. Moldeado/vaciado
18,5x30,5x14 cm.













ACAS

Amor, Gracia, Arte y Vida

Amor, Gracia, Arte y Vida

Amor, Gracia, Arte y Vida

Amor, Gracia, Arte y Vida

Amor, Gracia, Arte y Vida

Amor, Gracia, Arte y Vida

Amor, Gracia, Arte y Vida

Amor, Gracia, Arte y Vida

Amor, Gracia, Arte y Vida

Amor, Gracia, Arte y Vida

Amor, Gracia, Arte y Vida

Amor, Gracia, Arte y Vida

Amor, Gracia, Arte y Vida

Amor, Gracia, Arte y Vida

Amor, Gracia, Arte y Vida

Amor, Gracia, Arte y Vida

Amor, Gracia, Arte y Vida

Amor, Gracia, Arte y Vida

Amor, Gracia, Arte y Vida

Inauguración







Angel Castaño Art Space

Galería ACAS·
(Plaça de, Carrer Sant Joan, 1
Elx, Alicante· Alicante)