



**SERIE DE CREACIÓN ARTÍSTICA:
RE-MATERIALIZAR.
(MATERIALES, TÉCNICAS Y
PROCEDIMIENTOS)**

LÍNEA DE INVESTIGACIÓN:
POSIBILIDADES TÉCNICO-PLÁSTICAS DE
LOS MATERIALES, TÉCNICAS Y
PROCEDIMIENTOS ESCULTÓRICOS
(diferentes soluciones y recursos aplicados
al campo de la creación artística
contemporánea).

Juan Fco. Martínez Gómez de Albacete

RE-MATERIALIZAR. Materiales, técnicas y procedimientos. Serie de creación artística cuyos procesos de investigación están basados en la adquisición del conocimiento mediante el análisis de la realidad, la deconstrucción transversal de esa realidad analizada, y la generación y presentación de resultados a través de esta acción de nuevos espacios de reflexión y/o reivindicación, en nuestro caso artísticos. Esta visión de la investigación en creación artística se define dentro de un modo de modelo de trabajo abierto y complejo, basado en una metodología experimental dentro de la línea de investigación dedicada a las posibilidades técnico-plásticas de los materiales, técnicas y procedimientos escultóricos hacia diferentes soluciones y recursos aplicados al campo de la creación contemporánea.

La investigación está compuesta por una serie de 9 piezas (*Borrón y cuenta nueva, Un capítulo más, Sísifo, Dónde están las llaves, Aureum Aqua, Surcar (el) Madera, o "...55, 34, 21, 13, 8, 5, 3, 2, 1, 1"*) acogiendo la producción realizada en los inicios de la investigación desde el 2011, abordando aquellas investigaciones de experimentación material, y de profundización en el tratamiento de diferentes materiales, tanto actuales como tradicionales propios del campo escultórico, estudiando su comportamiento y posibilidades plásticas y los tratamientos técnicos que requieren. Es así como se profundiza de manera directa en las posibilidades y limitaciones técnicas y expresivas del material constitutivo de la obra plástica, en la adecuación de los medios técnicos, materiales plásticos y herramientas en los procesos creativos, además de la comprensión de las particularidades del procedimiento. De igual manera, también se centra en el lenguaje narrativo del propio material constituyendo un componente esencial en la obra artística en donde prima el carácter práctico, cuyos resultados son materializaciones a modo de experimentación plástica.

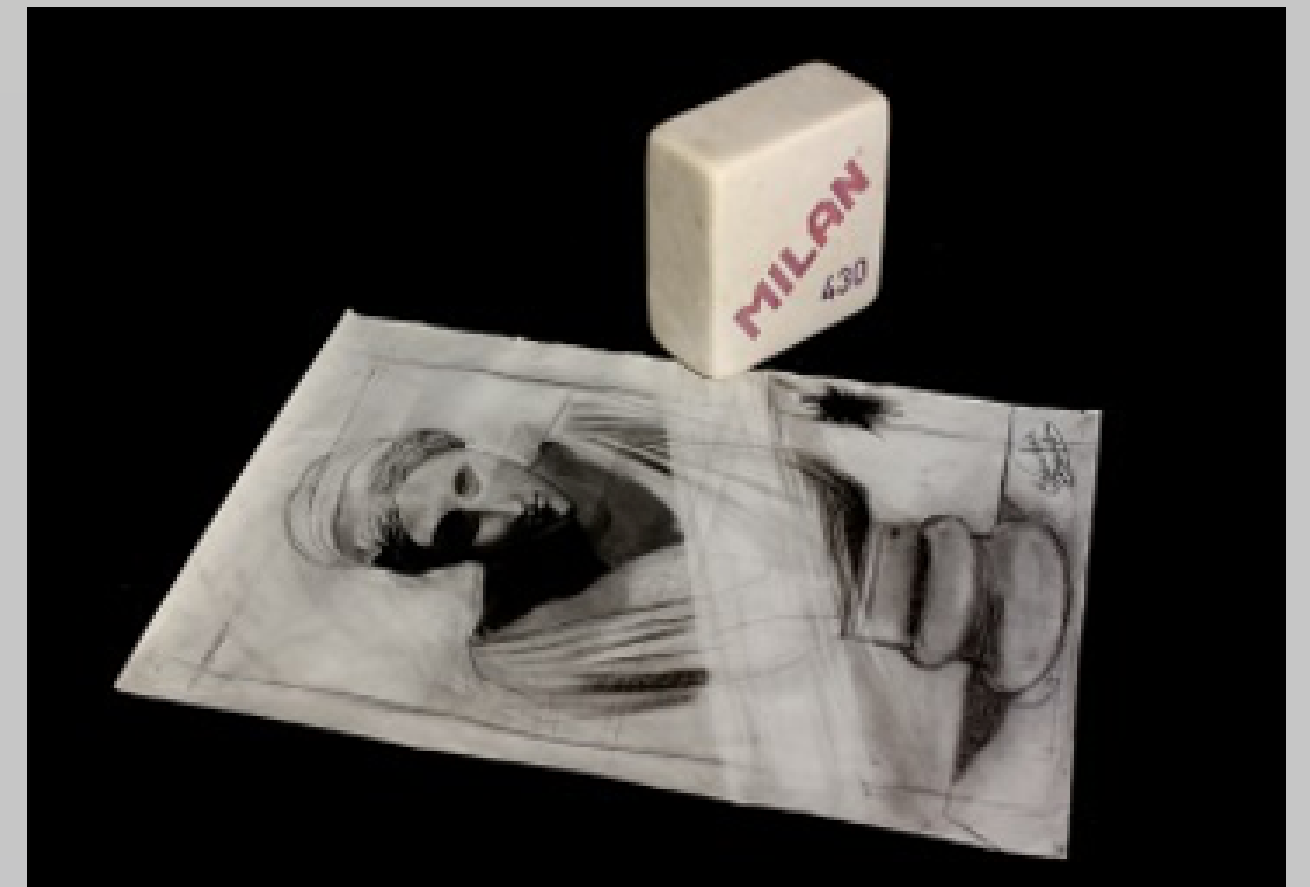
OBJETIVOS:

- _ Profundizar en la relación concepto, materia, técnica, procedimiento y medios, poniendo en valor los discursos que incidan de manera directa en la expresividad de los propios materiales y procedimientos artísticos contemporáneos, así como su carga poética, simbólica y expresiva.
- _ Adecuar los medios técnicos y los materiales plásticos a los fines estéticos de cada una de las realidades en su especificidad.
- _ Experimentar en el mestizaje de los lenguajes artísticos contemporáneos para la modificación de la realidad que nos circunda.
- _ Profundizar en las narrativas propias de las técnicas artísticas contemporáneas.
- _ Enfrentar los retos sociales mediante un ejercicio crítico y creativo a partir de vías diferenciadas de puesta en valor del conocimiento generado.
- _ Tejer sinergias y estimular el trabajo colaborativo entre artistas investigadores y profesionales de la industria, las entidades tanto públicas como privadas y la sociedad, para fomentar y promover la puesta en valor del conocimiento generado, así como la difusión de éste.

BORRÓN Y CUENTA NUEVA

2017

- Mármol crema alicante y dibujo sobre papel.
- Instalación
- Medidas variables



*Primer premio "Categoría Investigación"
(II PREMIO ESCULTURA EN PIEDRA FUNDACION LEVANTINA)

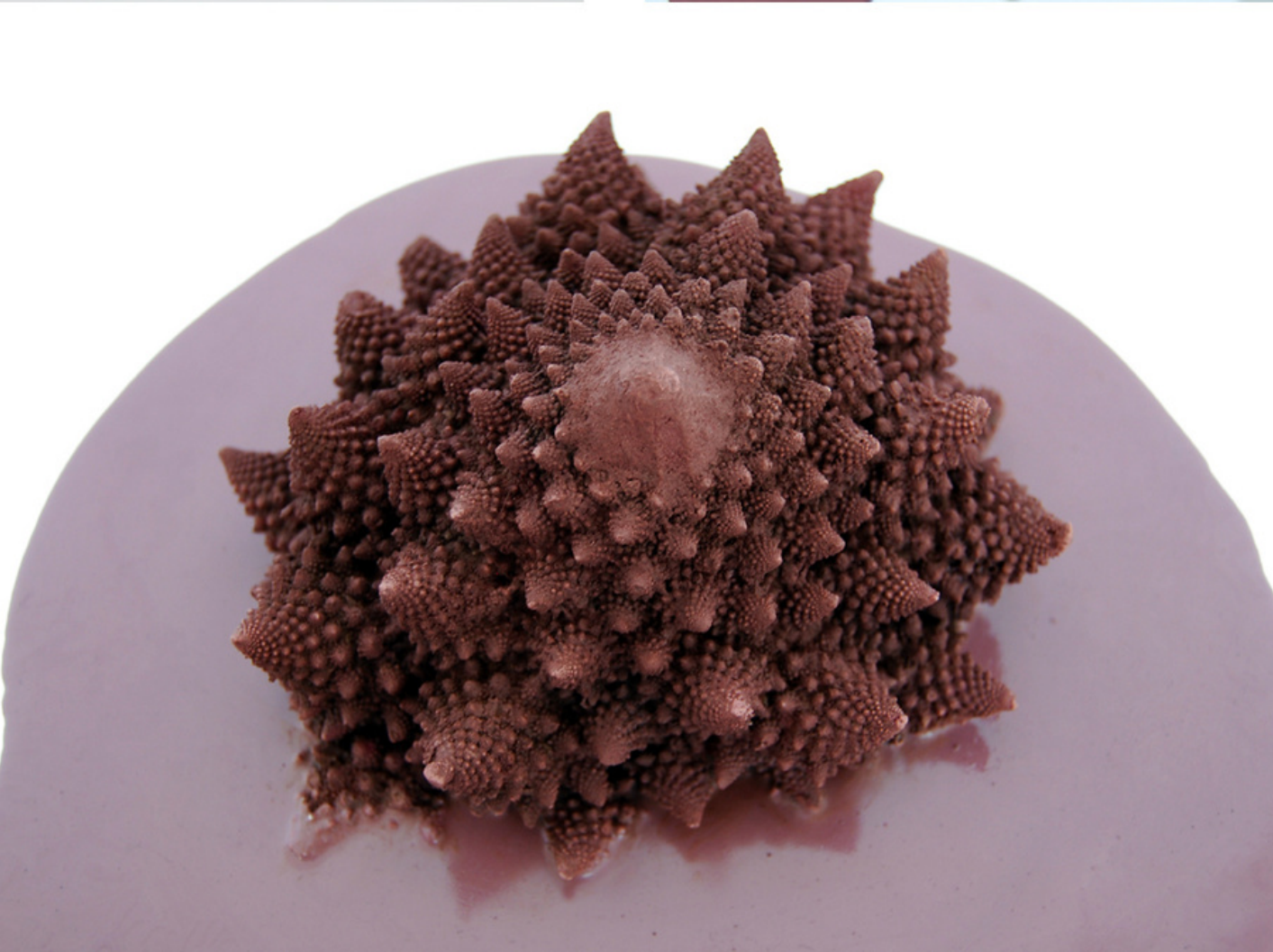
II Certamen de Escultura en Piedra. Fundación Levantina Sede Fundación Levantina.
Novelda, Alicante Colectiva 20 Noviembre/ Diciembre 2017



Un capítulo
más.

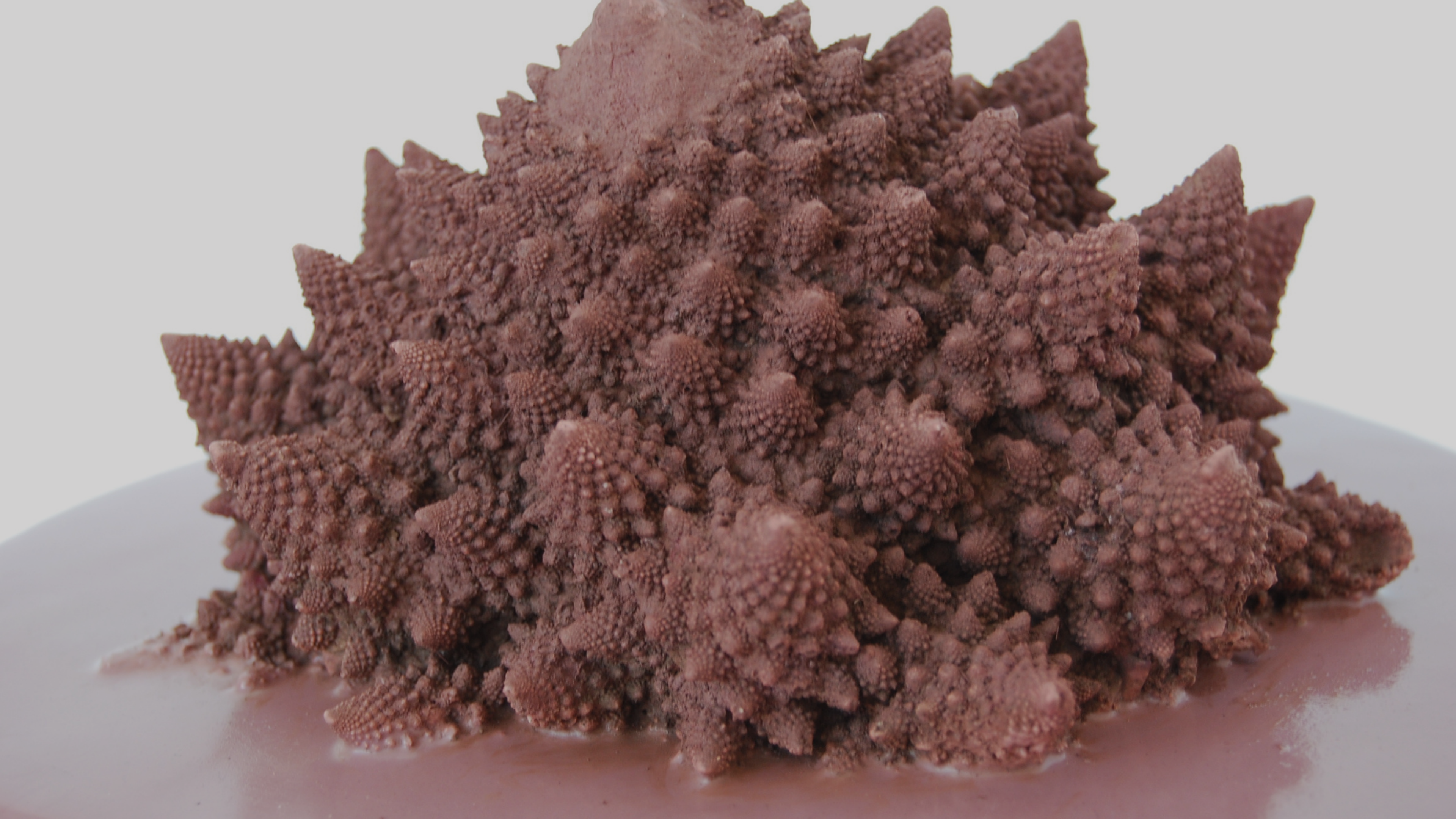


(2016) Talla y ensamblaje. Mármol, cuero y metal. 50 x 30 x 15 cm.
*Áccesit obtenido en la categoría de Investigación en 1.ª Edición Premio Escultura en
Piedra Fundación Levantina



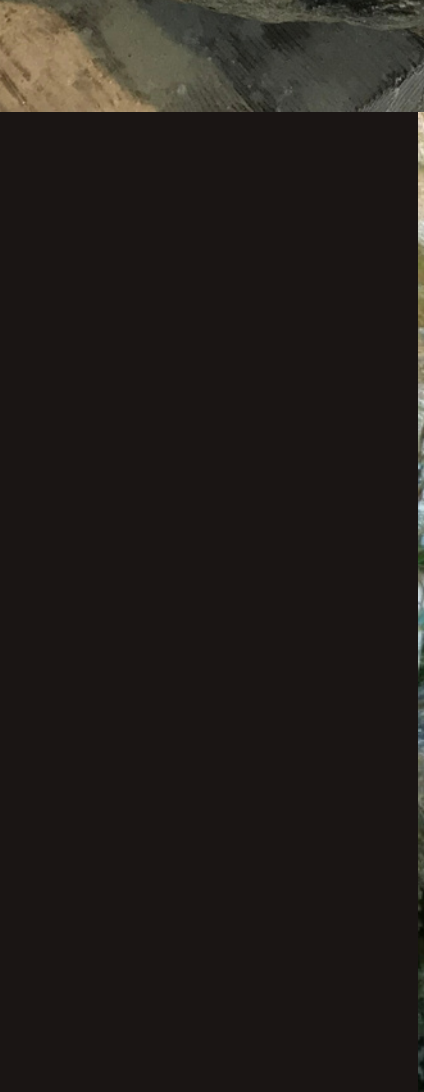
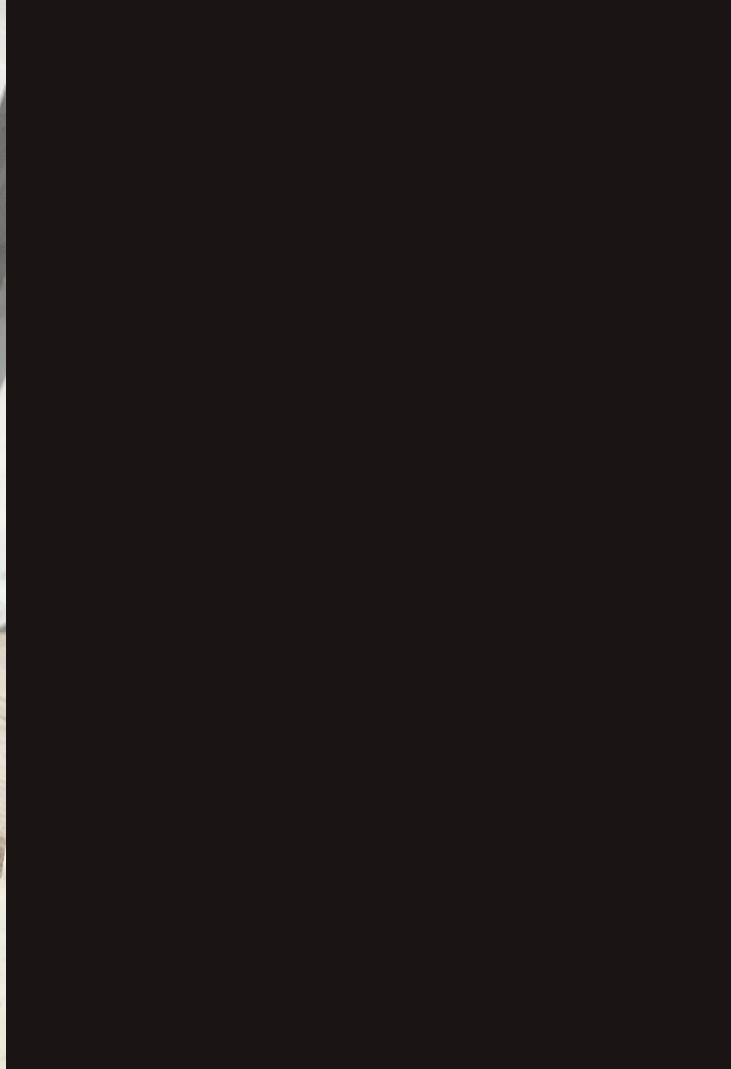
"...55, 34, 21, 13,
8, 5, 3, 2, 1, 1"

Moldeado y Vaciado en silicona
Medidas variables



Aureum Aqua

- Bronce , esteatita y alabastro
- Parque Escultórico "La ruta de las esculturas", Bogarra (Albacete).



Sísifo

2018

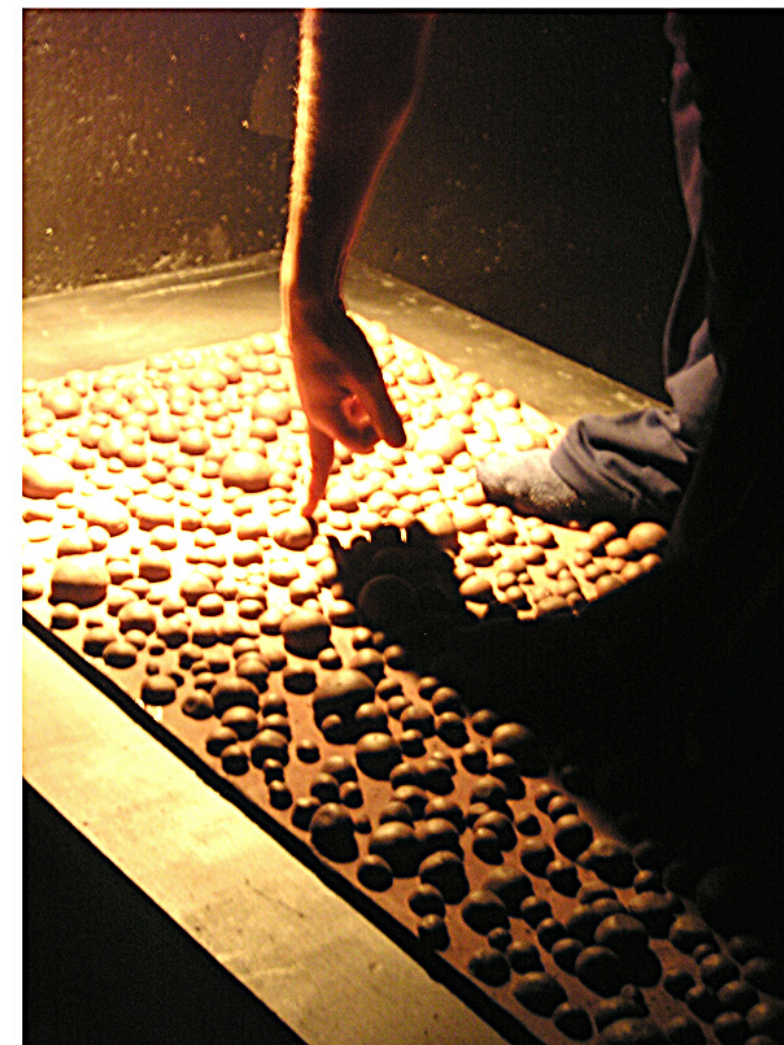
Canto de río

143 x 30 x 30 cm.



Pisado pisado

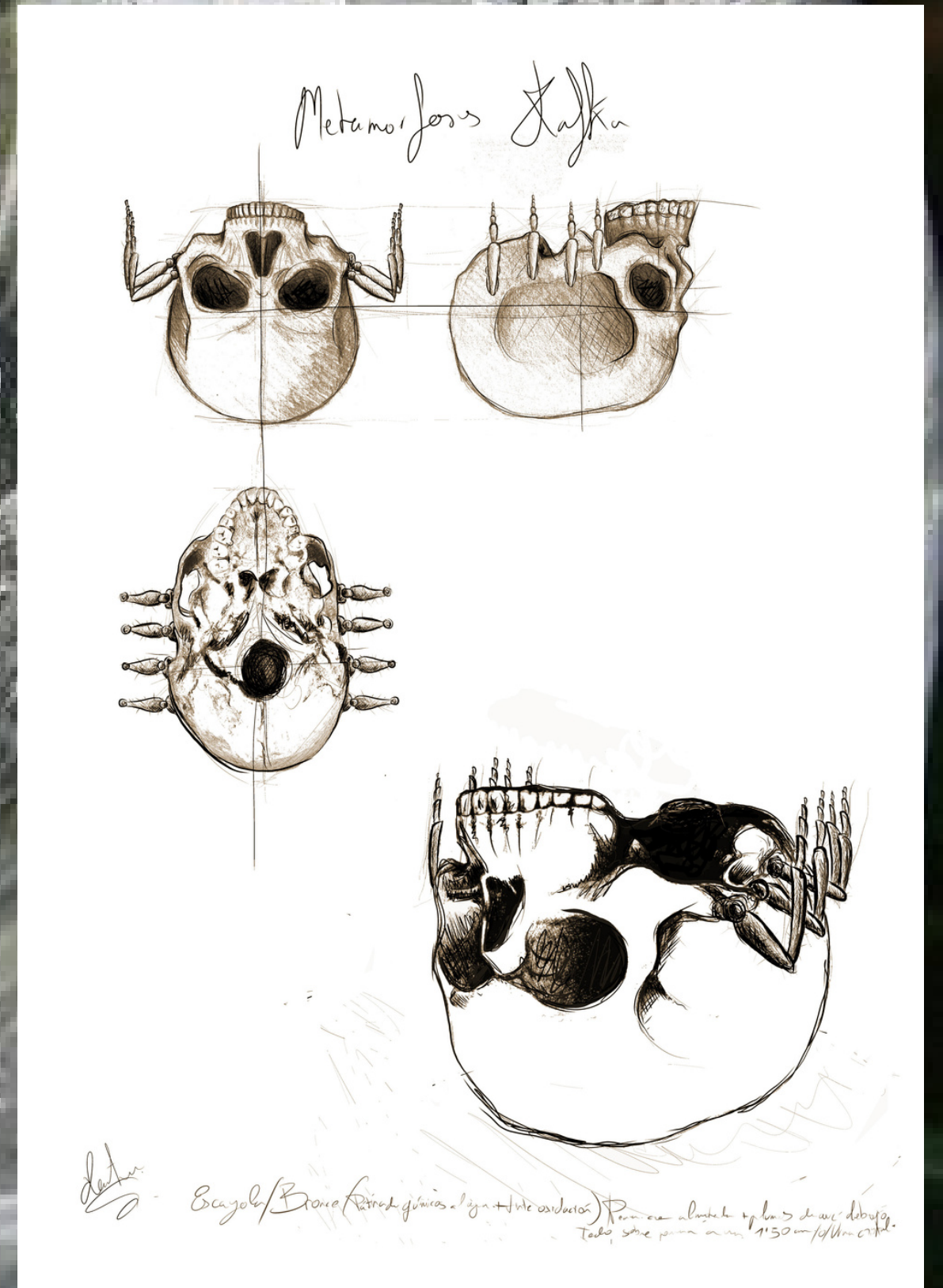
Instalación. Medidas variables.
Modelado, moldeado y vaciado. Silicona



VANITAS

Moldeado y vaciado

Resina epoxi 19 x 18 x 14 cm.



Ficiales #17

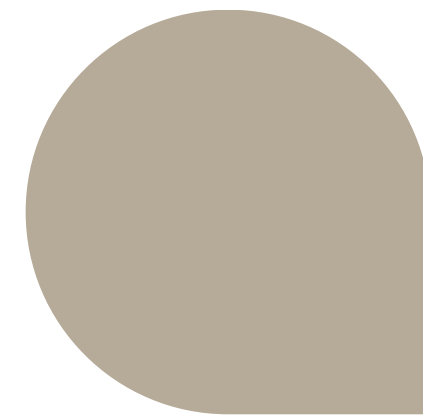
- Moldeado y vaciado
- Vaciado en aluminio
- Medidas variables





¿Dónde están las llaves?

- Arenisca y hierro
- Parque Escultórico "La ruta de las esculturas", Bogarra (Albacete).



Inicio