

V.6. TIEMPO DE ESPERA, CONSULTAS EN ESPERA E I.E.C. EN ATENCIÓN ESPECIALIZADA.

El tiempo medio de acceso a especializada (T.E.) para el grupo de las Especialidades Quirúrgicas en el año 1996 estaba en 17 días, significativamente menor ($p < 0,05$), que para el grupo de Especialidades Médicas: 27 días.

Tras la intervención observamos que se produjo un incremento en el tiempo medio de espera, para ambos grupos (especialidades médicas y quirúrgicas), aunque este aumento fue significativamente menor en las primeras ($p < 0,05$) en los dos años de seguimiento: 48 días en E.Q. vs 37 días en E.M. en 1997 y 50 vs 34 en 1998. Tabla XXIV, Gráfico 6.

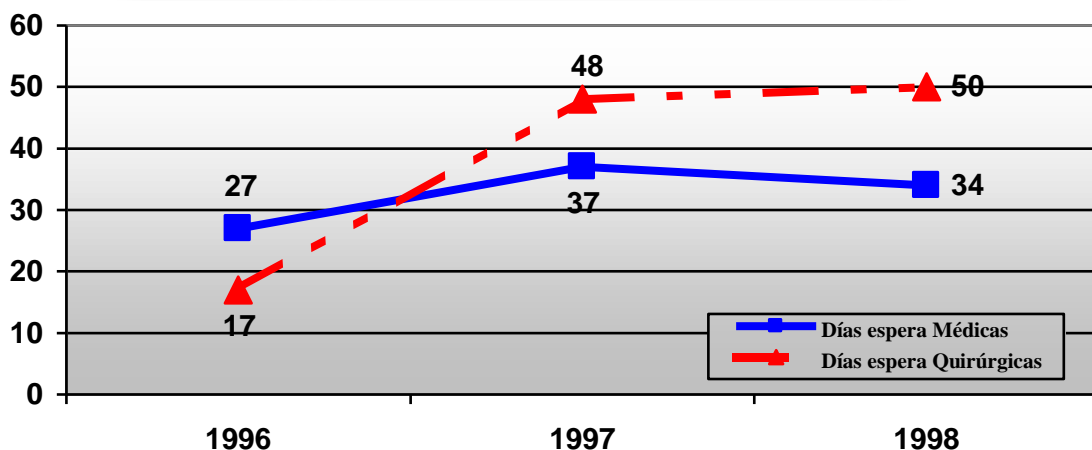


Gráfico 6. Evolución de las medias del tiempo de espera antes y después de la intervención.

La media de consultas pendientes de ser atendidas (C.E.) en el año 1996 era mayor para las E.Q.: 220 consultas frente a 142 en las E.M., lo cual, unido a lo anteriormente referido sobre los tiempos de espera nos permite decir que, al inicio del estudio, en el grupo quirúrgico se atendía a más pacientes y con mayor rapidez.

En 1997 crecieron las medias de consultas en espera en ambos grupos de especialidades.

En 1998, sin embargo, las E.M. mantienen una media similar a la del 1997, descendiendo en las E.Q. hasta llegar incluso a ser menor que en 1996. Tabla XXIV, Gráfico 7.

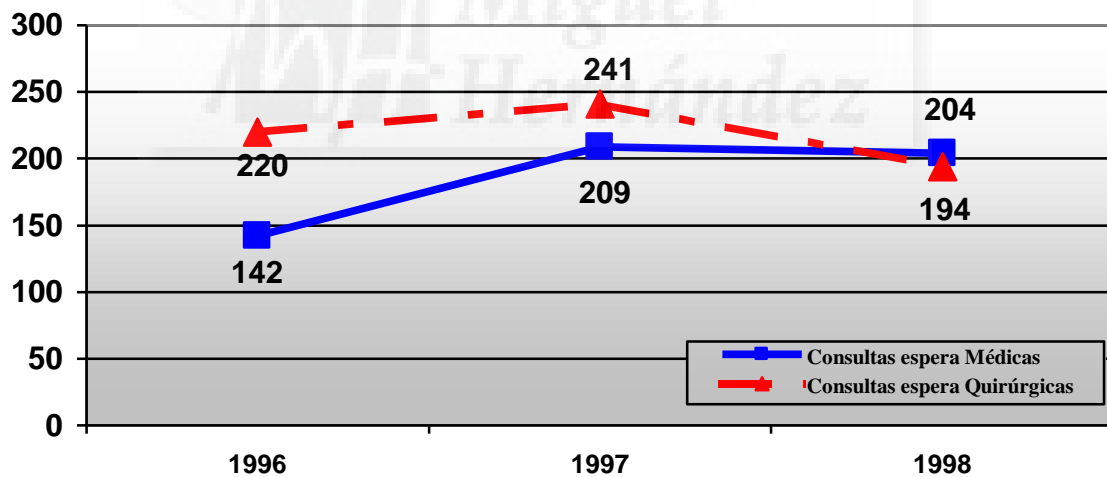


Gráfico 7. Evolución de las medias de consultas en espera antes y después de la intervención.

Al analizar los I.E.C., Gráfico 8, observamos que en la primera evaluación (1996) partimos de unos índices más bajos para las E.Q. que para las E.M.: (11,88 vs 20,27) ($p < 0,05$), pero tras la intervención se produce ya el primer año una inversión significativa ($p < 0,05$) de la tendencia (25,45 vs 17,74), que se mantiene también en 1998, (34,92 vs 16,77) ($p < 0,05$).

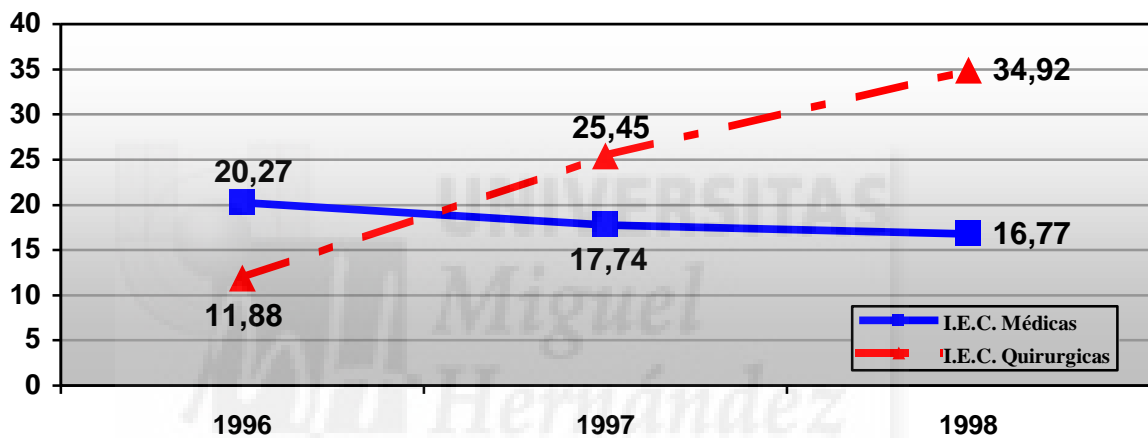


Gráfico 8. Evolución de los I.E.C. antes y después de la intervención.

El resto de los resultados se muestra en la Tabla XXIV.

Tabla XXIV. Resultados de las variables de evaluación por grupo de especialidad y año en el Área.

		1996			1997			1998		
		Media	D.T.	P ₂₅₋₇₅	Media	D.T.	P ₂₅₋₇₅	Media	D.T.	P ₂₅₋₇₅
Días de Espera	E.M.	27	22	7-41	37*	32	13-54	34*	31	13-45
	E.Q.	17*	23	4-25	48	44	20-60	50	45	18-63
Consultas en espera	E.M.	142	311		209	267		204	269	
	E.Q.	220	642		241	295		194	288	
Í. de espera por consulta	E.M.	20,27	8,8		17,74*	1,4		16,77*	0,3	
	E.Q.	11,88*	5,6		25,45	8,9		34,92	12,4	

*Diferencia significativa $p < 0,05$.