

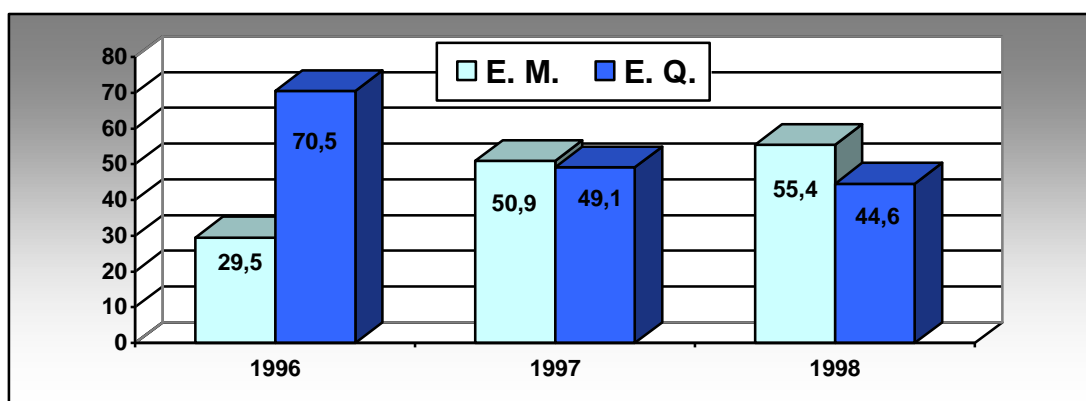
#### V.4. ACTIVIDAD ASISTENCIAL EN ESPECIALIZADA.

Todas las primeras visitas a Consultas Externas de Especializada analizadas fueron realizadas en el Centro de Especialidades de Orihuela.

El porcentaje de derivaciones presentó un rango entre el 5,7% (67130 consultas, el 29,5% de ellas a Especialidades Médicas) en 1996, 5,1% (62888 consultas, 50,9% a E.M.) en 1997 y 5,8% (73942 consultas, 55,4% a E.M.) en 1998. Tabla XXII, Gráfico 4.

**Tabla XXII. Derivaciones realizadas a Especializada.**

Año	1ª Consultas derivadas a Especializada	Derivaciones a E. Médicas	%	Derivaciones a E. Quirúrgicas	%
1996	67130	19803	29,5	47327	70,5
1997	62888	32010	50,9	30878	49,1
1998	73942	40964	55,4	32978	44,6



**Gráfico 4. Evolución de las consultas en especializada durante los tres años**

## V.5. PORCENTAJE DE DERIVACIÓN POR ESPECIALIDADES.

Los servicios de segundo nivel a los que se solicitaron mayor número de consultas fueron: Oftalmología -ocupó durante todo el periodo evaluativo el primer lugar, (rango del 29,6%-17,6%)-, Traumatología y Digestivo, mientras que Cirugía General y Dermatología ocuparon los últimos lugares. (Tabla XXIII, Gráfico 5 )

**Tabla XXIII. Clasificación de las especialidades según porcentaje de derivaciones y tiempo de espera.**

Especialidad	Nº orden según % de derivaciones 1996	Total 1ª consultas 1996	Nº orden según % de derivaciones 1997	Total 1ª consultas 1997	Nº orden según % de derivaciones 1998	Total 1ª consultas 1998
Oftalmología	1 (29,6)	19870	1 (18,5)	11634	1 (17,6)	13014
Traumatología	2 (17,1)	11480	3 (13,9)	8741	5 (10,6)	7838
Dermatología	4 (8,9)	5975	12 (2,3)	1446	12 (2,8)	2070
O.R.L.	8 (3,8)	2551	8 (4,6)	2893	8 (3,7)	2736
Urología	9 (3,5)	2350	10 (3,1)	1950	10 (3,3)	2440
Cirugía	10 (3,3)	2215	11 (3,1)	1950	11 (3,1)	2292
Ginecología	11 (3,1)	2081	9 (3,6)	2264	9 (3,5)	2588
Neumología	5 (6,4)	4296	7 (5,7)	3585	7 (8,3)	6137
Cardiología	6 (5,4)	3625	4 (13,5)	8490	2 (15,1)	11165
Neurología	7 (4,7)	3155	6 (7,1)	4465	4 (11,0)	8134
Digestivo	3 (13,0)	8727	2 (16,0)	10062	3 (11,5)	8503
Endocrinología	*	*	5 (8,6)	5408	6 (9,5)	7024

\* Endocrino no disponía de registros diferenciados en 1996.

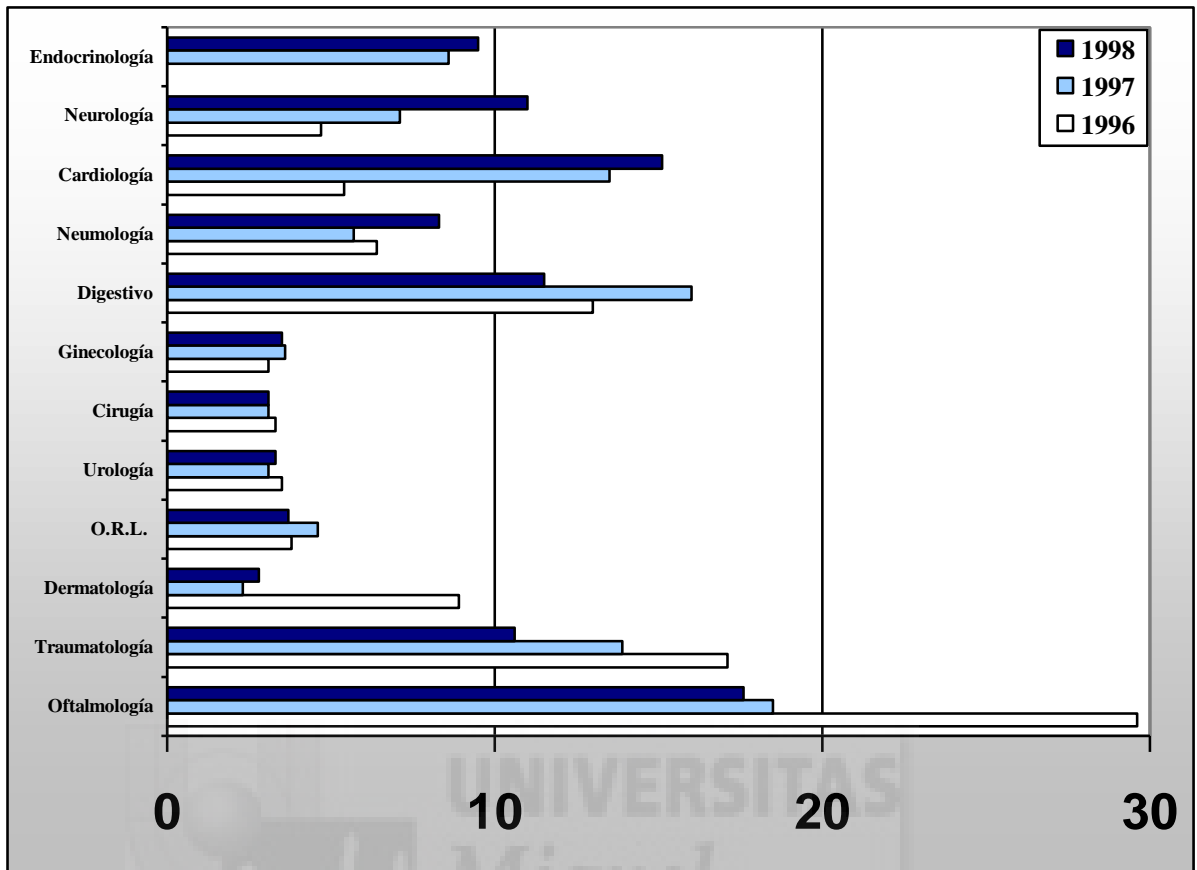


Gráfico 5. Porcentaje de derivaciones a Especialidades.