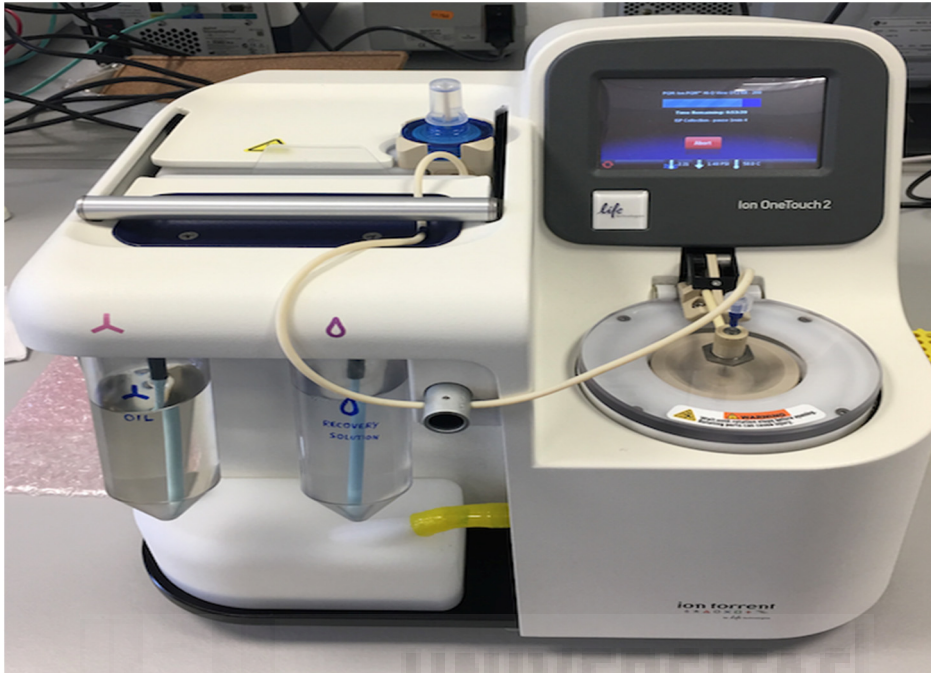
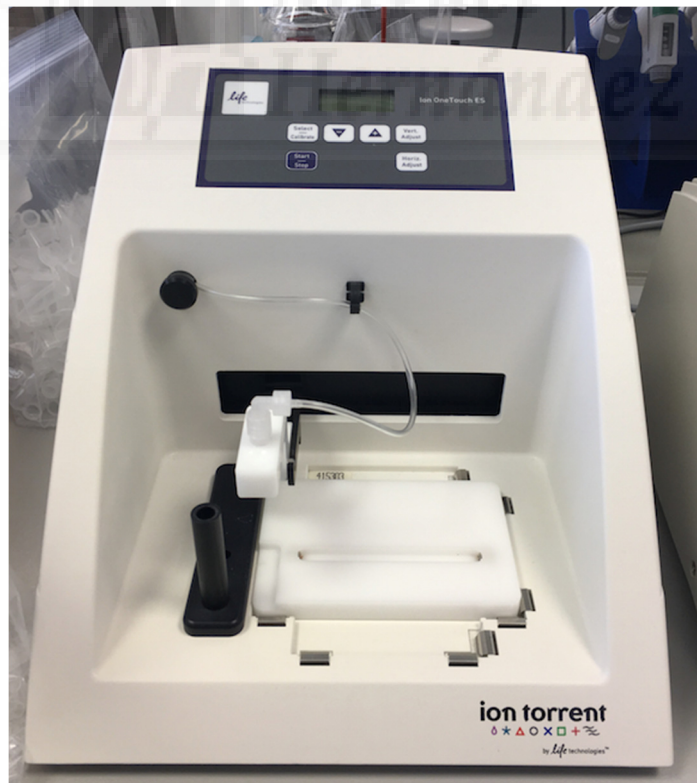


## Anexo 3

### Anexo 3. Fotografías de los equipos utilizados en este TFG.



**Figura 1.** Equipo *Ion OneTouch™ 2* usado para la generación del molde. Véase el apartado VII. 1. 9. de Materiales y métodos.

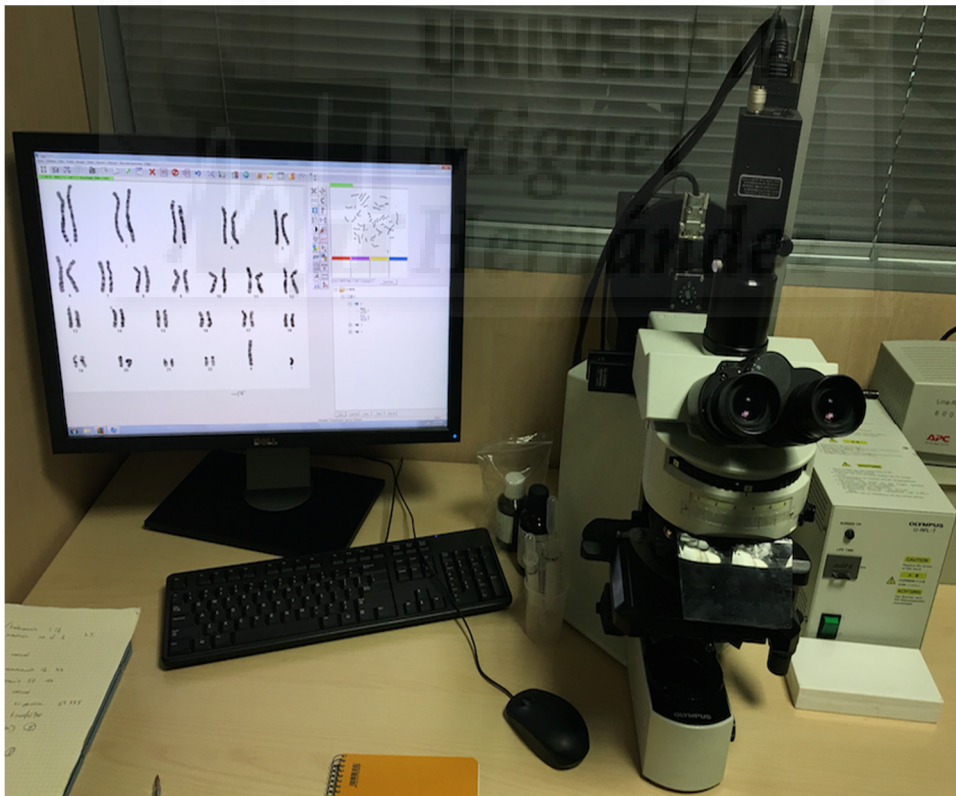


**Figura 2.** Equipo *Ion OneTouch™ ES* usado para el enriquecimiento de las ISP. Véase el apartado VII. 1. 10. de Materiales y métodos.

### Anexo 3



**Figura 3.** Ion 316™ Chip V2 BC y secuenciador Ion Torrent PGM™. Véase el apartado VII. 1. 11. de Materiales y métodos.



**Figura 4.** Equipo utilizado para el análisis del cariotipo. A la derecha el microscopio *Olympus bx51* conectado a una cámara de vídeo. A la izquierda, mostrado en la pantalla del ordenador, el software *Leica Cytovision* en el ordenador. Véase el apartado VII. 5. 4. de Materiales y métodos.